



TRANSFORMACIÓN DE CONFLICTOS
SOCIOAMBIENTALES





ACCIÓN SIN DAÑO EN LA IMPLEMENTACIÓN DE PROGRAMAS PÚBLICOS Y PROYECTOS DE INFRAESTRUCTURA

Propuesta para el desarrollo y la evaluación de programas y proyectos con un enfoque de prevención de conflictos sociales y comunitarios

¿En qué consiste?

El enfoque de prevención de conflictos, “Acción sin Daño”, busca brindar a las personas que implementan programas públicos y proyectos de infraestructura una herramienta para analizar el impacto de sus programas y acciones de acuerdo con el contexto en el que se implementan.

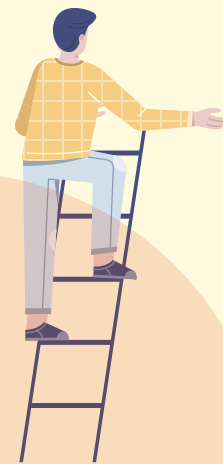
¿En qué consiste?

A través de la identificación de los elementos que generan conflictividad en una comunidad o región, es posible analizar los impactos sociales de los proyectos de infraestructura y programas públicos y construir esquemas de prevención de conflictos que permitan el correcto desarrollo de los mismos.

El modelo de trabajo busca que las personas e instituciones que implementan puedan



Pensar: Se analizan cuáles son las problemáticas que enfrentan, los conflictos y se crea una estrategia para su atención.



Escalar su intervención: Se comienza con ciertas problemáticas y programas en los que puedan alcanzarse cambios en un mediano plazo.



Participar: El enfoque considera en todo momento la participación de los grupos de personas que se benefician de las acciones o pueden ser impactadas por las mismas.

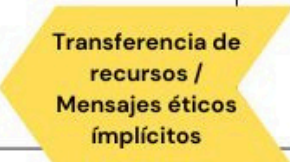
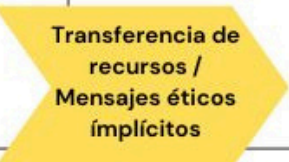




Decidir: Después de tomar decisiones, se construyen planes de trabajo para realizar los cambios operativos necesarios, con un enfoque de prevención de conflictos.



Actuar: Para desarrollar las ideas, acompañamos a las instituciones y personas que implementan para que los proyectos cuenten con una red de trabajo con instituciones y actores externos, de manera adicional a la población que se beneficiará de las acciones.

Marco general del modelo de Acción sin Daño

Marco para evaluar el impacto de una intervención				
Contexto del momento de crisis				
Opciones	Divisores	Intervención	Conectores	Opciones
Rediseñe y revise las opciones que genere en cómo impactan a los conectores	Sistemas e instituciones Actitudes y acciones Valores e intereses distintos Experiencias distintas Símbolos y ocasiones	<i>Objetivo</i> <i>Recaudación de fondos</i> <i>Oficina central e instalaciones</i> <i>Actividades principales</i>	Sistemas e instituciones Actitudes y acciones Valores e intereses compartidos Experiencias comunes Símbolos y ocasiones	Rediseñe y revise las opciones que genere en cómo impactan a los divisores
		¿Por qué? ¿Dónde? ¿Qué? ¿Cuándo? ¿Para quién? ¿Con quién? ¿Por quién? ¿Cómo?		
 Transferencia de recursos / Mensajes éticos implícitos		 Transferencia de recursos / Mensajes éticos implícitos		
 <---- Transferencia de recursos ---->				
 <---- Mensajes éticos implícitos ---->				

¿De qué otra manera se puede apoyar a las personas y organismos implementadores?



Facilitación de reuniones



Construcción de acuerdos y procesos de toma de decisiones multi-actor



Evaluación y generación de indicadores



Planeación estratégica y operativa



Acompañamiento en procesos de negociación y mediación comunitaria



CONTACTO

CONTACTO:

info@mx.aldeasdepaz.org